



Elinkeino-, liikenne- ja ympäristökeskus  
Närings-, trafik- och miljöcentralen  
Centre for Economic Development, Transport and the Environment

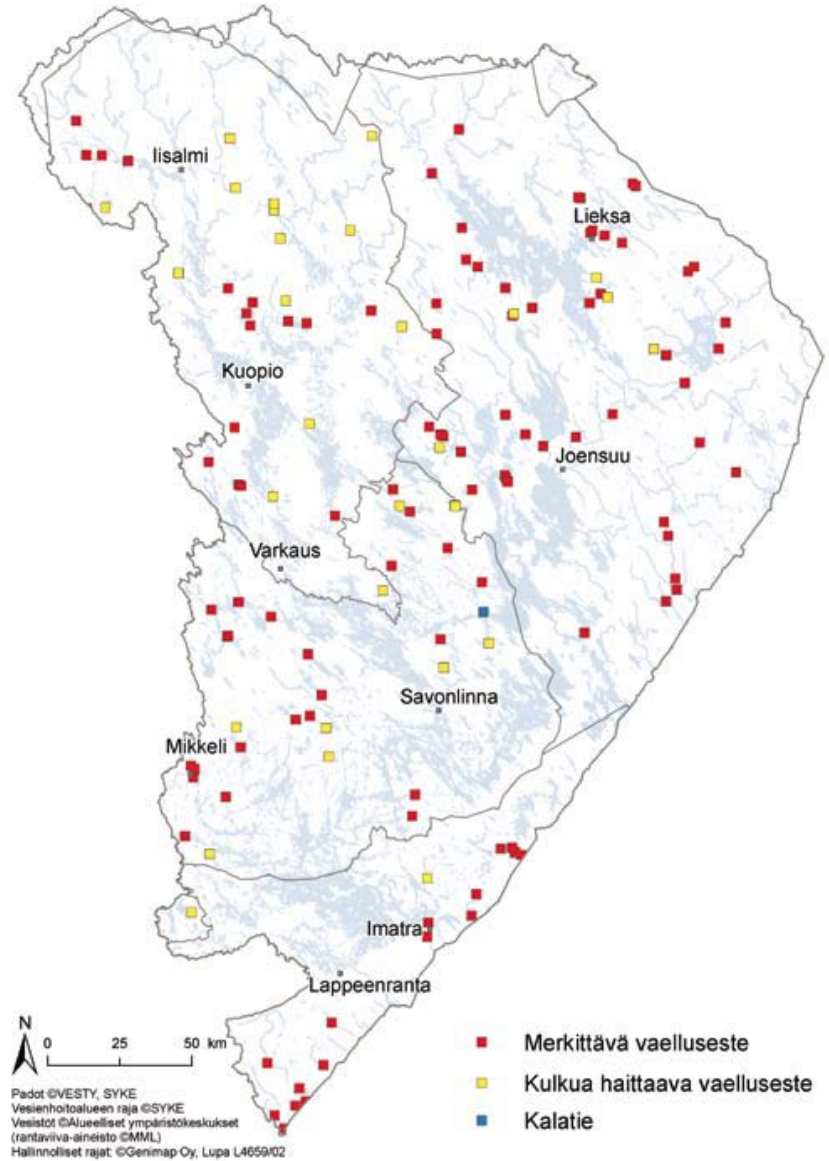
# Vuoksen vesistön taimenkantojen hoito-ohjelma

Järvitaimenseminaari  
Läsäkoski

3.11.2010



# Vuoksen vesistöalue





# Toimenpideohjelmat

- Järvilohistrategia 2003
- Saimaannieriän toimenpideohjelma 2006
- Vuoksen vesistöalueen harjuskantojen toimenpideohjelma
- Vuoksen vesistön taimenkantojen toimenpideohjelma



Elinkeino-, liikenne- ja ympäristökeskus

Närings-, trafik- och miljöcentralen

Centre for Economic Development, Transport and the Environment

# Vuoksen taimenen toimenpideohjelma

## Työryhmä

Timo Takkunen, Pohjois-Savon ELY, pj

Veli-Matti Kaijomaa, Pohjois-Karjalan ELY

Lasse Hyytinen Etelä-Savon ELY

Mikko Malin, Kaakkois-Suomen ELY

Jouni Tammi, MMM

Jorma Piironen, RKTL

Jarmo Makkonen, RKTL

Jarmo Mononen, Pohjois-Savon Kalatalouskeskus

Päivi Kiiskinen, Pohjois-Karjalan Kalatalouskeskus

Rauno Jaatinen, Etelä-Savon maaseutukeskus

Risto Tarikka, Vapaa-ajan kalastajien keskusjärjestö



# Tausta-aineiston kokoaminen

- Taimenkantojen nykytila ja kalataloudellinen merkitys
- Määritellään ja luokitellaan nykyiset taimenvedet
- Priorisoidaan kohteet luontaisen lisääntymisen kannalta ja laaditaan kokonaisvaltaiset toimenpidesuosituksukset



# Tausta-aineiston kokoaminen

- Viljelyssä olevien taimenkantojen tila ja käyttö ja mahdollisuudet
- Selvitetään luontaisten kantojen elvytystä tukevia kalastuksen säätelytoimenpiteitä ja annetaan niistä suosituksia
- Selvitetään elvyttämistoimien ja luonnonkantojen ylläpidon vaatimia resursseja



# Tausta-aineiston kokoaminen

- Tärkeimmät luonnonkantojen säilyttämis- ja elvyttämiskohteet
  - erityisesti lisääntymisalueet
  - mahdollisuus vaelluskalan elinkierto on olemassa
  - || ----- palautettavissa
  - paikalliset taimenkannat
- Selvitetään erityistoimenpiteitä vaativat kohteet



# Tiedon kerääminen

mm.

Alueelliset ja paikalliset toimenpiteet

Kunnostusohjelmat

- kunnostukset ja niiden seuranta

Käyttö- ja hoitosuunnitelmat

- Istutukset
- Kalastuksen säätely

Paikalliset taimenkantojen hoito-ohjelmat

Erilliset tutkimukset ja selvitykset





# Vireillä

- LIFE-hakemus
- ”Yhteistyönä Kaakkois-Suomen, Etelä-Savon, Pohjois-Savon ja Pohjois-Karjalan ELY:jen kesken edistetään järvilohen, järvitaimenen, nieriän ja harjuksen kantojen hoitoa mm. laatimalla asianomaisille kalastusalueille ja osakaskunnille toimeenpantavaksi kalastuksen järjestämistä varten hoitosuunnitelma-ehdotukset



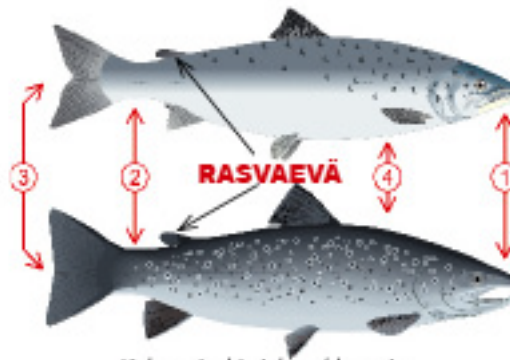
## ■ Järvilohitarra:

### Järvilohi

1. Pieni suu, suun takareuna ei ohita silmää
2. Kapea pyrstön tyvi, pysyy riiputettaessa kädessä
3. Yleensä syvätkö lovi pyrstössä
4. Harva pilkutus, lähinnä "hartioissa"

### Järvitaimen

1. Suuri suu, suun takareuna ohittaa silmän
2. Leveä pyrstön tyvi, liukuu riiputettaessa kädestä
3. Lähes loveton pyrstö
4. Runsas pilkutus, yleensä kylkiviivan molemmin puolin



Kutuasuiset kalat ovat tummia.



Saimaanlohen  
kestävä kalastus

## VAPAUTA:

- rasvaevällinen

tai

- alle 60 cm

**JÄRVILOHI**

- alle 50 cm

**JÄRVITAIMEN**

[www.jarvilohi.fi](http://www.jarvilohi.fi)



Elinkeino-, liikenne- ja ympäristökeskus  
Närings-, trafik- och miljöcentralen  
Centre for Economic Development, Transport and the Environment

