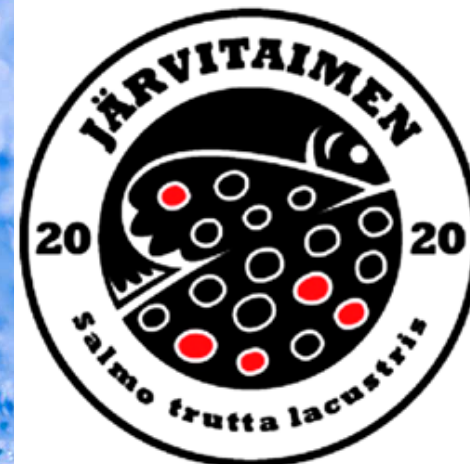


Tutkitaan ennen kuin hukitaan - Taimentutkimuksen tulevaisuus



Petri Heinimaa

Riista- ja kalatalouden tutkimuslaitos

Viva Salmo Trutta!

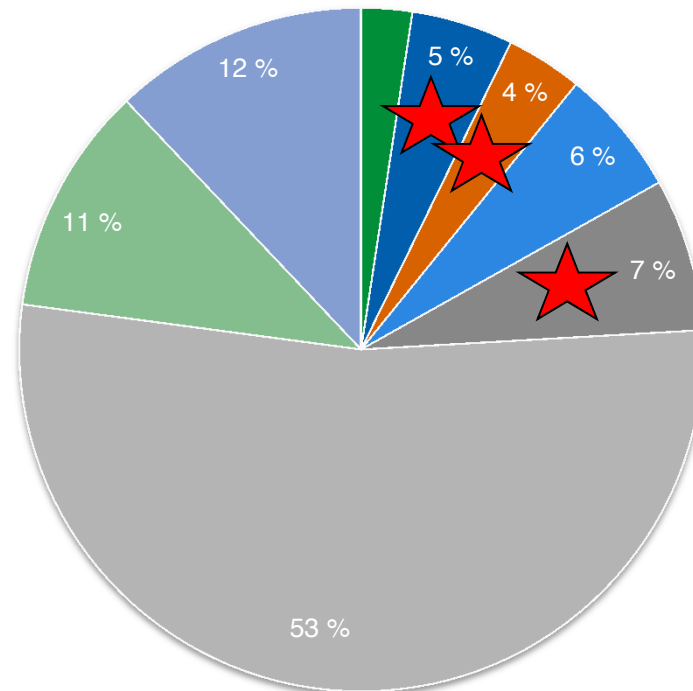
Järvitaimenkannat kasvuun Keski-Suomessa

27.11.2014 Konneveden tutkimusasema, Konnevesi



Suomen kalalajien uhanalaisuus (2010)

- Nykyisen Suomen vesissä on tavattu 103 kalalajia
- Arvioinnissa 73 kalalajin tai -muodon kantojen tila.
- Uhanalaisuuden eri luokkiin määritettiin 30 lajia tai muotoa.



- RE = Hävinneet 2
- CR = Äärimmäisen uhanalaiset 4
- EN = Erittäin uhanalaiset 3
- VU = Vaarantuneet 5
- NT = Silmälläpidettävät 6
- LC = Elinvoimaiset 44
- NA = Arviointiin soveltumattomat 9
- DD = Puutteellisesti tunnetut 10



Suomen kalalajien uhanalaisuus (2010)

- Äärimmäisen uhanalaiset (CR)
 - Saimaannieriä
 - Järvilohi
 - **Meritaimen**
 - Meriharjus



Suomen kalalajien uhanalaisuus (2010)

- Erittäin uhanalaiset (EN)
 - Vaellussiika
 - **Napapiirin eteläpuoliset järvitaimenkannat**
 - Ankerias



Suomen kalalajien uhanalaisuus (2010)

- Vaarantuneet (VU)
 - Itämeren lohi
 - Jäämeren lohi
 - Planktonsiika
 - Karisiika
 - Rantanuoliainen



Suomen kalalajien uhanalaisuus (2010)

- Silmälläpidettävät (NT)
 - Nahkiainen
 - Toutain
 - Järvisiika
 - **Napapiirin pohjoispuoliset järvitaimenkannat**
 - Nieriä muualla kuin Saimaalla
 - Harjus sisävesissä



Muutoksia kalatalouskentässä

- Kalastuslakiuudistus -> tietoon perustuva päätöksenteko
- Kalataloushallinnon strategia
- Sinisen biotalouden kasvava rooli
- Uhanalaisten lajien julkisuusarvo kasvanut
- Tutkimus hajanaista, sisävesillä ainoastaan muikkuseuranta jatkuvaa, muut hankepohjaisia
- Tiedon puute vaikeuttaa ristiriitojen ratkaisuja
- Ekologinen, sosiaalinen ja taloudellinen kestävyys



Sisävesikalatalous

A photograph of a red and white buoy floating on a calm lake. A black pole is attached to the buoy, and a thin white wire extends from the top of the pole towards the upper left corner of the frame. The background shows a dense forest of green trees under a blue sky with light clouds. The water is dark blue with gentle ripples.

Tapio Keskinen
Riista- ja kalatalouden tutkimuslaitos
Jyväskylä

Sosiaalisesti ja taloudellisesti kestävää
kalataloutta ekologisen kestävyuden rajoissa

Sisävesikalatalouden tutkimusteemat

1. Kalavarojen seuranta ja käyttö

- Intensiivijärvet
- Kalastuskirjanpidon kehittäminen
- Kalastuksen ja säätelyn vaikutus kalakantaan

2. Liiketoiminnan kilpailukyvyyn ja kalastusharrastuksen edellytykset ja vaikutukset toimintaympäristöön

- Kestävän kalatalouden mallialue
- Sisävesikalatalouden rahallinen arvo ja arvoketjut

3. Vapaa-ajankalastuksen yhteiskunnalliset vaikutukset

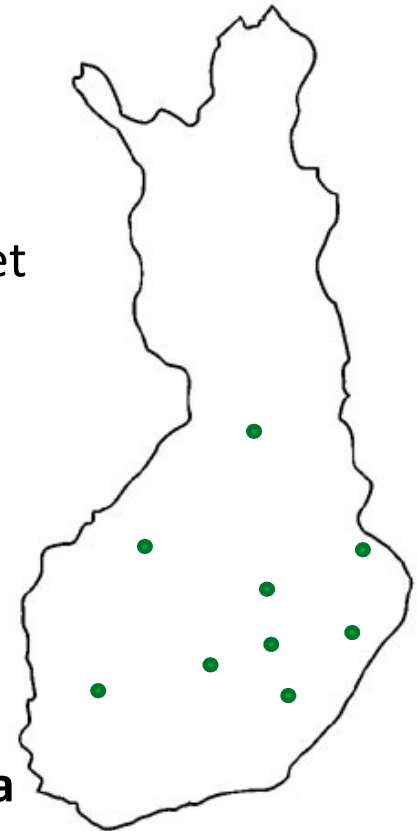
- Vapaa-ajankalastajan profiili
- Vapaa-ajankalastuksen hyvinvointi- ja talousvaikutukset



Intensiivijärvet (E)

- Tärkeimmistä lajeista tietoa kannan rakenteesta ja kehityksestä
- Pyyntiponnistus ja saalis
- Muikku, siika, kuha, ahven, hauki, made, uhanalaiset
- Laajennetaan muualle -> kustannustehokkuus
- Mahdollistaa saaliskapasiteetin arvioimisen
- Muu tutkimus samoilla alueilla (velvoitteet ym.)
- Yhteistyö ELYt, kalatalousalueet, JY, MH, neuvonta, PJI
- 2015-

=> Voidaan mitata ekologista kestävyyttä tuottamalla tietoa kalavarojen määrästä ja saaliista



Nykyaikainen kalastuskirjanpitojärjestelmä (E,S,T)

- Kansalaistiedon käyttö
- Mobiilisti kerättävä kalastustieto
- Kustannustehokasta dataa
- Tiedon hyödyntämisessä ja menetelmissä kehittämistä
- Vapaaehtoiset kalastajat (korvaus?)
- Sisävedet Life IP 2.1.3.
- Tulostavoite (2014) RKTL, KKL, MH, SVK
- Yhteistyö MH, MMM, SVK, KKL, Luke
- Rahoitus Sisävedet Life IP, MMM, Luke, MH
- **2015- => Kustannustehokkaasti suuri määrä tietoa, jota voidaan käyttää kalastuksen ja kalakantojen arvioinnissa**



Kalastuksen ja kalastuksen säätelyn vaikutus kalakantaan ja saaliiseen (E,S)

- Eri kalastustapojen pyyntiteho (esim. trooli ja verkko)
- Erilliset tutkimuskohteet, joista saatavissa muutakin kalakantatietoa
- Kokeellinen tutkimus
- Uhanalaiset lajit
- Yhteistyö JY, MH, ELYt
- **2015-**

=> Tuottaa tutkittua tietoa kalastuksen vaikutuksista mm. kalastuksen ohjausta ja ristiriitojen hallintaa varten



Sisävesikalatalouden taloudellinen arvo (T)

- Ammatti- ja vapaa-ajankalastus sekä kalastusmatkailu
 - Kerrannaisvaikutukset
 - Yhteistyö Luke, SSAK, kalakauppa
 - Kalastusmatkailuyritysten lukumäärä ja liikevaihto (kalastus)
 - Kalastusmatkailun edellytykset ja esteet
 - Rahoitus EMKR?
 - **2015-**
- => Tuottaa tietoa osuudesta ja merkityksestä kansantaloudessa ja tunnistaa potentiaalit ja kehittämistarpeet**



Vapaa-ajankalastuksen yhteiskunnalliset vaikutukset (S,T)

- Vapaa-ajankalastajan profiili
 - Valtakunnallinen kyselytutkimus
 - Uuden lain mahdollinen rekisteri otantakehikkona
 - **2016-**
 - Vapaa-ajankalastuksen hyvinvointi- ja talousvaikutukset
 - Perustuu pääosin vapaa-ajankalastajan profiilitutkimukseen ja mahdollisiin erillistutkimuksiin
 - Myös merialue samassa
 - Yhteistyö Luke, SVK, MMM, MH, UEF, kv EIFAAC ja EAA
 - Rahoitus NMR
 - **2017-**
- => Yhteiskunnallinen merkitys, merkitys ravinnossa, kalastajien mieltymykset ja markkinat, tulevaisuuden näköalat**



Kestävän kalatalouden mallialue (T,S,E)

- Vrt. rannikon mallialue
- Mittarit kestävyydelle
- Rahoitus EMKR

=> Sovelletaan merialueella kehitettyä mallia sisävesille mm. kalataloudellisesti järkevän ja sosiaalisesti kestävän toiminnan perustaksi



Tutkimuksen toiminnalliset edellytykset

- Valtion tutkimusrahoituksen uudistaminen
 - Valtion tutkimuslaitosten budjettirahoituksen leikkaus
 - Strateginen rahoituksen uudelleen suuntaus
 - Hankerahoituksen merkitys kasvaa entisestään



Tutkimuksen toiminnalliset edellytykset

- 'Taimen'tutkimuksen perusrahoitus
 - Taimentutkimusten sateenvarjo-hanke
 - 'Master plan' tutkimustoiminnalle
 - Tutkimustiedon käytettävyys
 - Turvataan tiedon tallentuminen
 - Muutosten parempi tulkinta
 - Annetaan taustatuki erillishankkeille, yhteistyö
 - Myös muiden toimijoiden hankkeet



Tutkimuksen toiminnalliset edellytykset

- Muiden toimijoiden rooli kasvaa
 - Hankkeet tuottavat tietoa sateenvarjon alla rakennettavaan palapeliin
 - Jokainen palanen on arvokas
 - Hankehakemukset tukeutuvat tutkimustoiminnan kokonaissuunnitelmaan
 - Yhdistykset, yhteisöt, kalastus-/kalatalousalueet, osakaskunnat, erityiskalastuskohteet ...

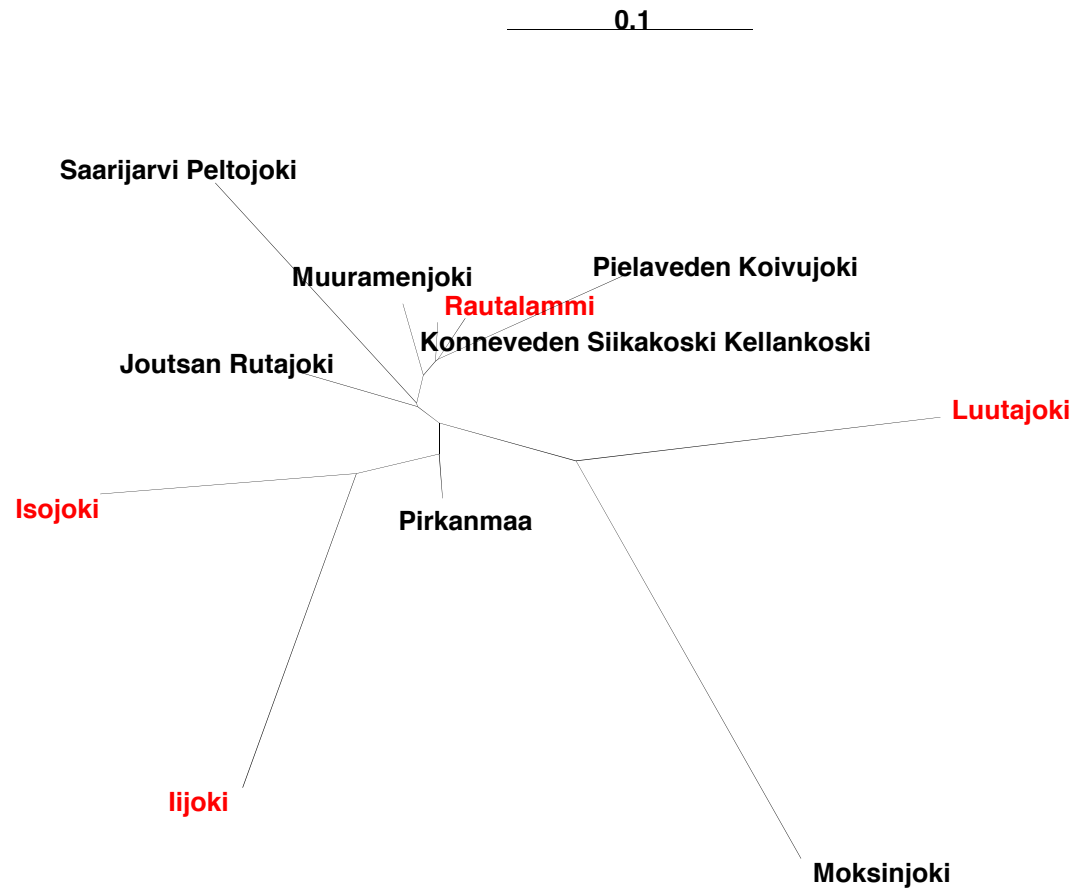


Uusia toimintatapoja tarvitaan kenttätoiminnan turvaamiseksi

- Kalastajien, kalastuspalvelutarjoajien ja vesialueen omistajien vahvempi osallistuminen tiedon keruuseen
- Systemaattisempi näytteiden kerääminen (esim. DNA)
- Sponsorirahoituksen hankinta yrityksiltä
- Jokitalkkari –toimintamalli
 - Valistaa toimijoita, valvoo kalastusta, hoitaa palveluvarustusta, auttaa seurannoissa, järjestee elinympäristökunnostuksia ...
- ...



DNA-näytteiden tulos – dendrogrammi geneettisistä etäisyyksistä





- Inarijärven taimen
- 10,4 kg 97 cm
- Istukas,
rasvaeväleikattu
- 3 laitovuotta ja
9+ järvivuotta



Kiitos huomiostanne!