

Taimenen kalastuksensäätelyn tila ja tulevaisuuden haasteet Keski-Suomessa

Ville Rähä

Sisältö

- Taustaa
- Vaeltavan taimenen tila ja suurimmat uhat
- Verkkokalastuksen säätelyn tila Keski-Suomessa
- Huomioita kalastuskirjanpidosta muutamalla keskisuomalaisella taimenenkalastuskohteella

Taustaa

- Kesän ja syksyn 2014 aikana tehtyjen taimenen kalastuksen säätelyyn liittyvien raporttien ja selvitysten avaamista
- Tehdyt selvitykset liittyvät kalataloudelliseen toimenpideohjelmaan ja Keski-Suomen järvitaimenkannat kasvuun -hankkeeseen (JAMK&JYU)

Vaeltavan taimenen tila ja suurimmat uhat

- Luonnonkudusta peräisin olevia kaloja murto-osa saaliista saaliskyselyiden perusteella
- Järvivaellukselle lähtevistä taimenista suurin osa pyydetään pois ennen sukukypsyyssikää
- Pyydyksistä verkoilla saadaan suurin osa taimensaaliista
- → verkkokalastuksen säätely avainasemassa taimenen suojelun ja kalakantojen tilan parantamisen kannalta

Vaeltavan taimenen tila ja suurimmat uhat

- Tärkeimpiä alueita kalastuksen säätelylle ovat:
 - Järvien tai järven eri osien välissä olevat kapeikkoalueet
 - Virta-alueiden suualueet
- Tämänkaltaisten alueiden oikeanlaisella kalastuksen säätelyllä mahdollistettaisiin kalan vapaa kulku syönnös- ja lisääntymisalueiden välillä

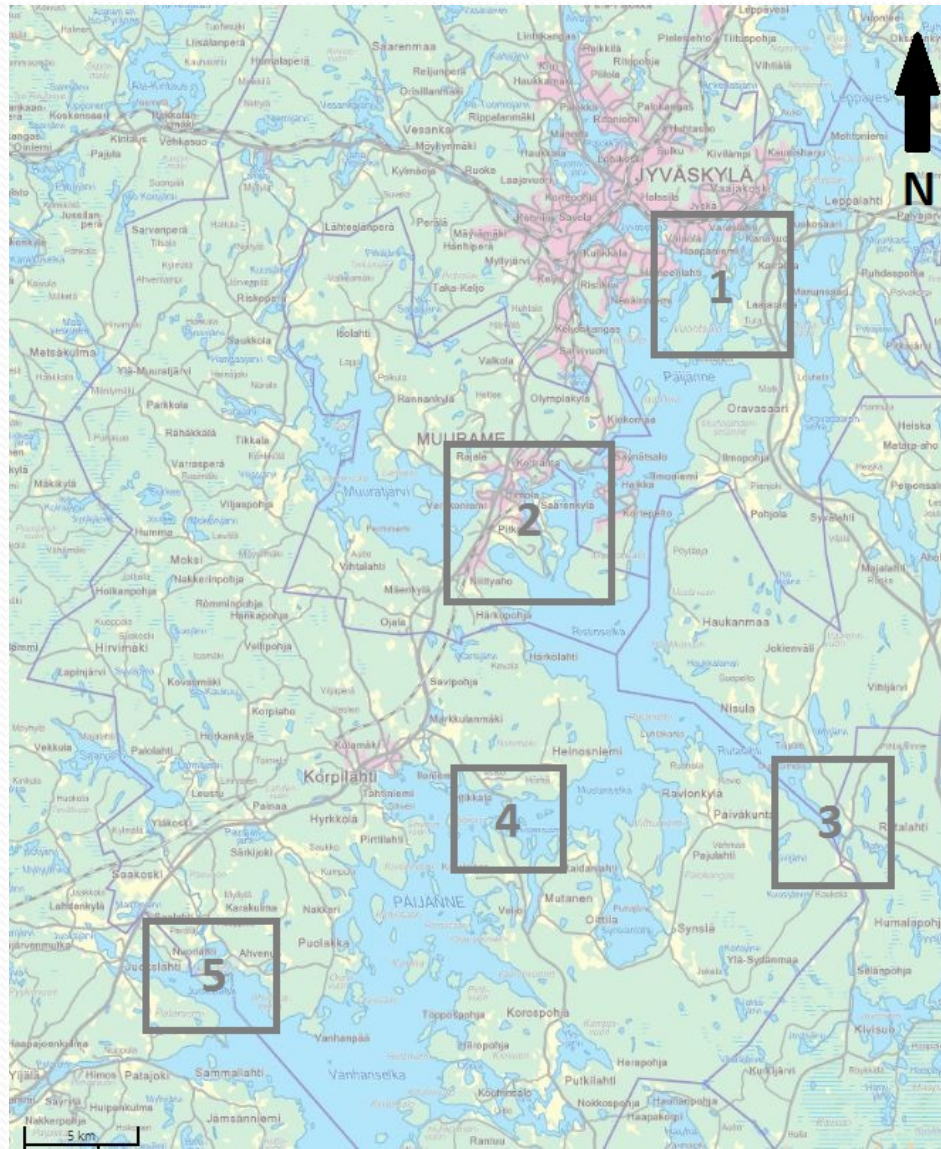
Verkkokalastuksen säätelyn tila Keski-Suomessa

- Selvitys ajallisista tai paikallisista verkkokalastusrajoituksista Keski-Suomen alueella
- Rajoitusalueita yritettiin selvittää osakaskuntien sääntöjä tarkastelemalla ja tiedustelemalla osakaskuntien toimihenkilöiltä, sekä käyttö- ja hoitosuunnitelmista
- Suosituksia säätelyä vaativista alueista tehtiin osin käyttö- ja hoitosuunnitelmien pohjalta mutta pääasiassa vesistöjen syvyyskarttoja tutkimalla ja paikantamalla oletettuja kalojen kulkuväyliä

Verkkokalastuksen säätelyn tila Keski-Suomessa

- Nykytilanne lyhyesti:
 - Kaikkein kriittisimmissä paikoissa usein jonkinasteisia rajoituksia voimassa
 - Toisaalta tärkeitä alueita paikoitellen myös ilman minkäänlaisia rajoituksia
 - Rajoitusalueet usein melko pienialaisia

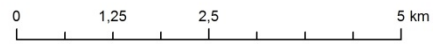
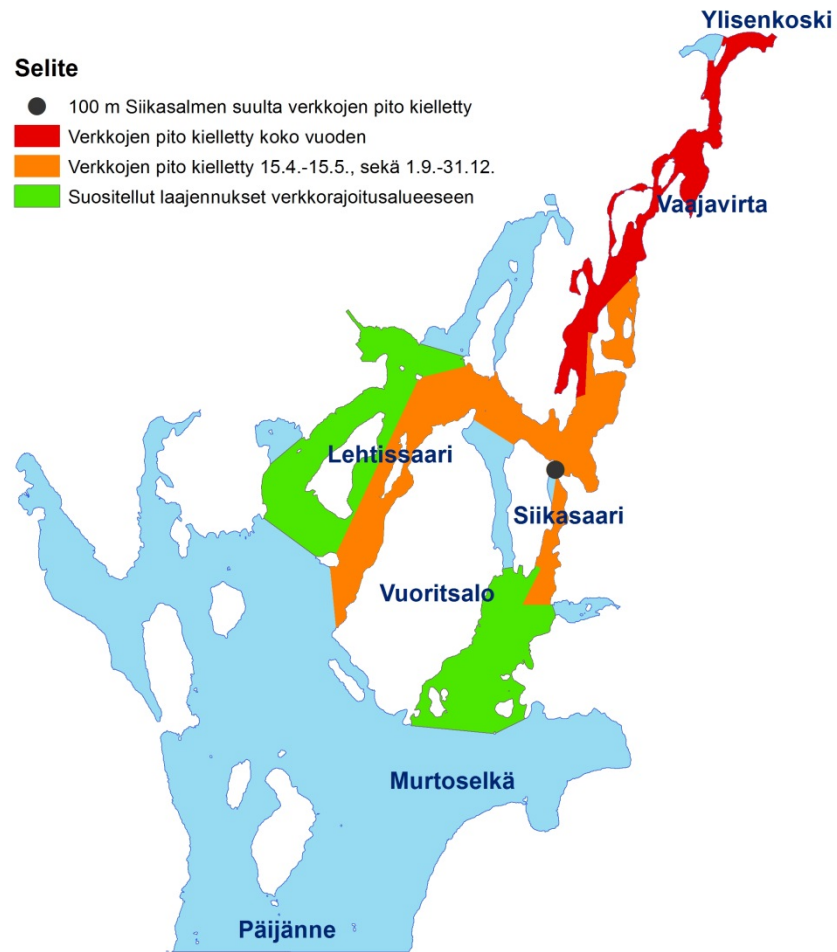
Esimerkkitaapaus: Pohjois-Päijänne

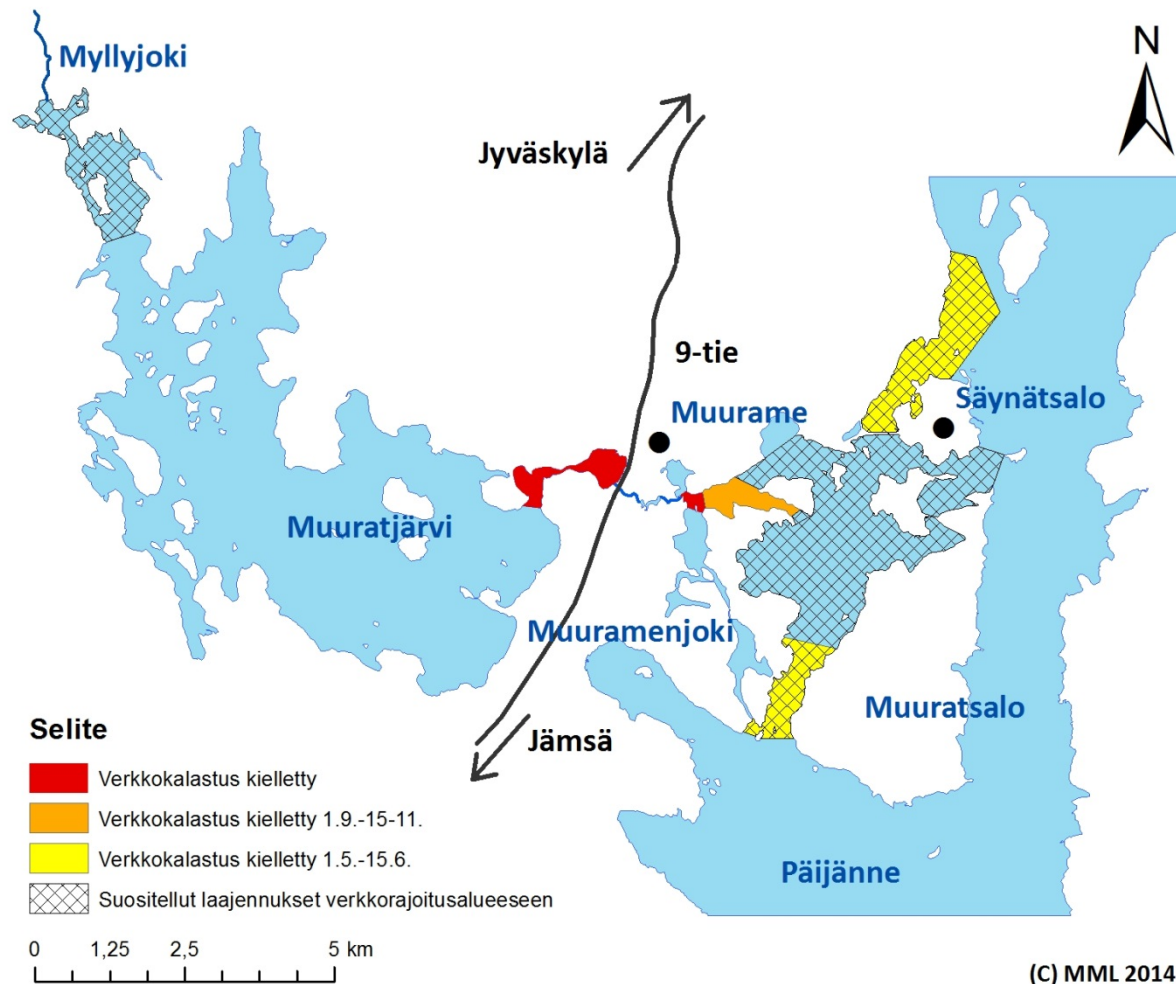




Selite

- 100 m Siikasalmen suulta verkkojen pito kielletty
- Verkojen pito kielletty koko vuoden
- Verkojen pito kielletty 15.4.-15.5., sekä 1.9.-31.12.
- Suositellut laajennukset verkkorajoitusalueeseen



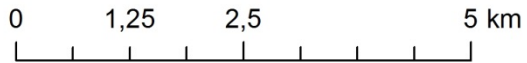


(C) MML 2014

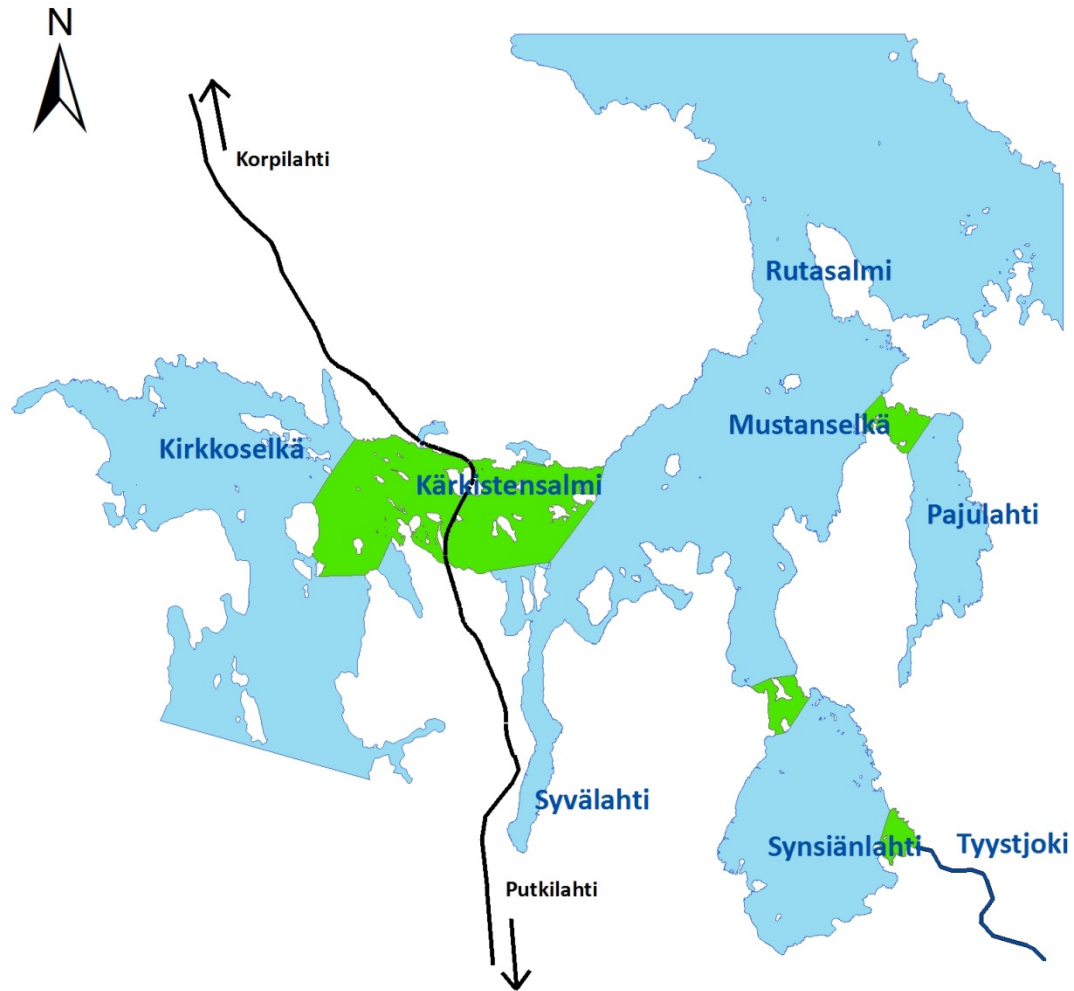


Selite

- Verkkojen pito kielletty läpi vuoden
- Verkkojen pito kielletty 11.9.-15.11.
- Suositus syksyisen verkkorajoituksen laajentamiseksi

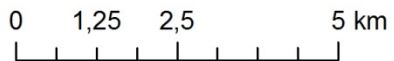


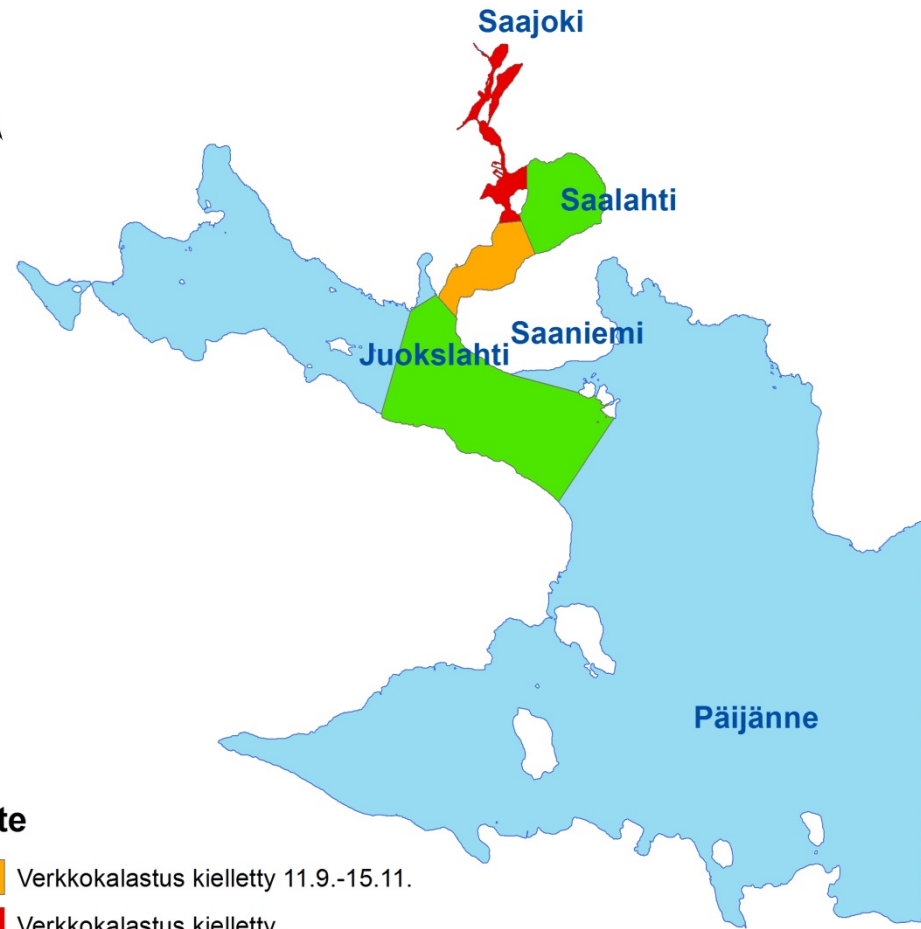
(C) MML 2014






Selite

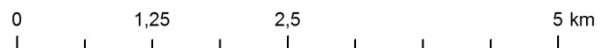
 Alueet joilla verkkokalastusta tulisi rajoittaa





Selite

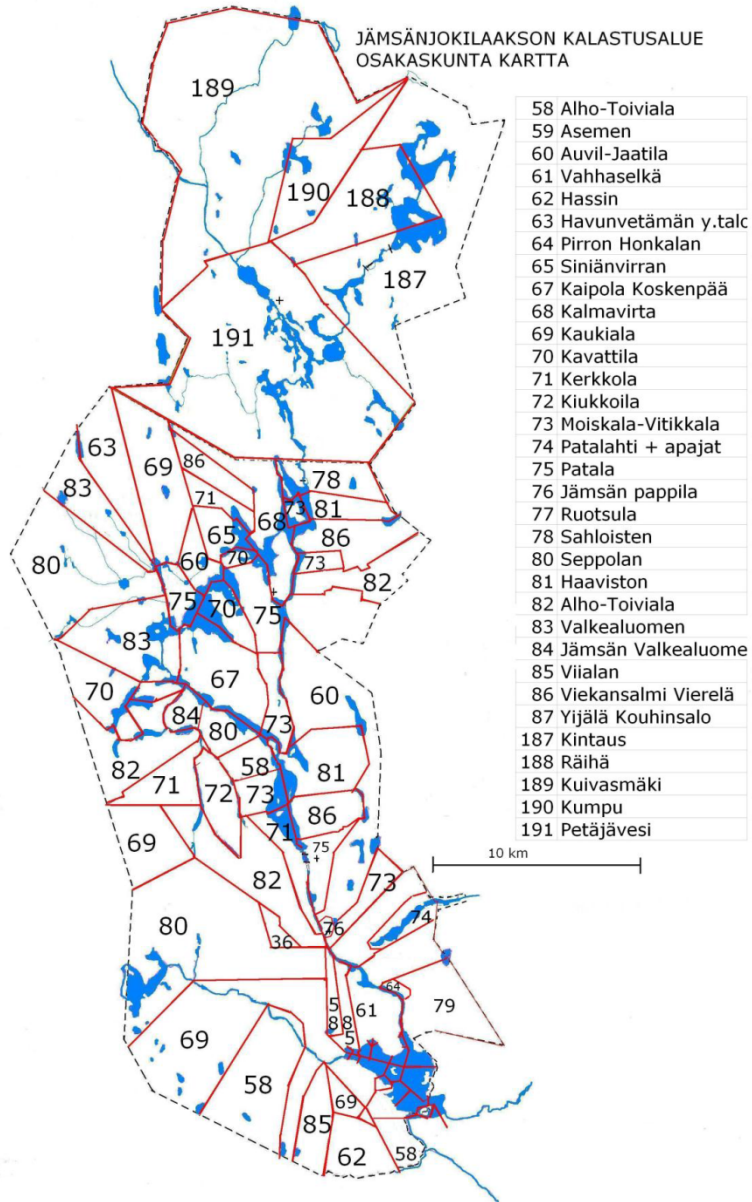
-  Verkkokalastus kielletty 11.9.-15.11.
-  Verkkokalastus kielletty
-  Suositus syksyisen rauhoitusalueen laajennukseksi



Verkkokalastuksen säätelyn tila Keski-Suomessa

- Haasteita tulevaisuutta ajatellen:
 - Osakaskuntakohtaisia kalastussääntöjä on paikoittain haastavaa selvittää → edellisen kaltaisten selvitysten tekeminen melko hidasta
 - Paikoittainen vesialueiden omistuksen pirstaleisuus sekä järjestäytymättömät osakaskunnat
 - Osakaskuntien asenne virkamiespuolelta tulevaa tiedustelua/ehdotuksia kohtaan

JÄMSÄNJOKILAAKSON KALASTUSALUE
OSAKASKUNTA KARTTA



- | | |
|-----|---------------------|
| 58 | Alho-Toiviala |
| 59 | Asemen |
| 60 | Auvil-Jautila |
| 61 | Vahhaselkä |
| 62 | Hassin |
| 63 | Havunvetämän y.tal |
| 64 | Pirron Honkalan |
| 65 | Siniänvirran |
| 67 | Kaipola Koskenpää |
| 68 | Kalmavirta |
| 69 | Kaukiala |
| 70 | Kavattila |
| 71 | Kerkkola |
| 72 | Kiukkoila |
| 73 | Moiskala-Vitikkala |
| 74 | Patalahti + apajat |
| 75 | Patala |
| 76 | Jämsän pappila |
| 77 | Ruotsula |
| 78 | Sahloisten |
| 80 | Seppolan |
| 81 | Haaviston |
| 82 | Alho-Toiviala |
| 83 | Valkealuomen |
| 84 | Jämsän Valkealuome |
| 85 | Viialan |
| 86 | Viekansalmi Vierelä |
| 87 | Yijälä Kouhinsalo |
| 187 | Kintaus |
| 188 | Räihä |
| 189 | Kuivasmäki |
| 190 | Kumpu |
| 191 | Petäjävesi |

Verkkokalastuksen säätelyn tila Keski-Suomessa

- Haasteet jatkuvat...
 - Osakaskunta-aktiivien ikärakenteen muutos, väki ukkoutuu ja toiminta hiipuu monin paikoin → osakaskuntien yhdistäminen?!
 - Kalastusrajoitus- ja kieltoalueille jonkinlainen keskitetty karttapalvelu tms.
 - Riittävien verkon silmäkokorajoitusten ajaminen läpi

Huomioita kalastuskirjanpidosta muutamalla keskisuomalaisella taimenenkalastuskohteella

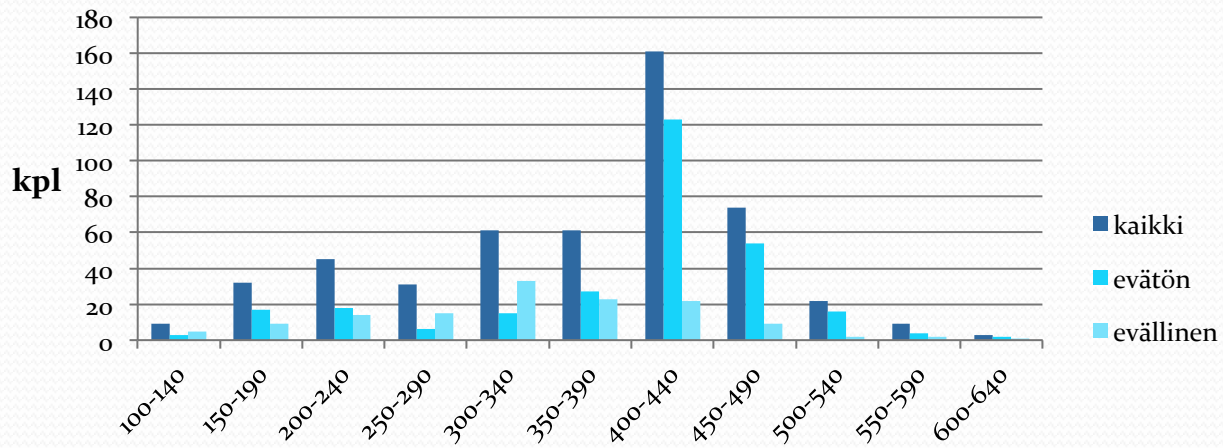
- Saalistiedustelujen koontia kesän aikana Kapeenkoskelta sekä Vaajavirralla
 - Kapeenkoskelta saalistiedusteluja vuosilta 2008-2013 yhteensä reilut 1500 kpl noin 2800 kalasta
 - Vaajavirralla saalistietoja vuodelta 2013 vuoden 2014 puoleenväliin saakka noin 600 kalasta
 - Lisäksi Kuusaankoskelta kalastusoppaiden kirjanpitoa vuosilta 2008-2012, vajaat 200 kalaa

Huomioita kalastuskirjanpidosta muutamalla keskisuomalaisella taimenenkalastuskohteella

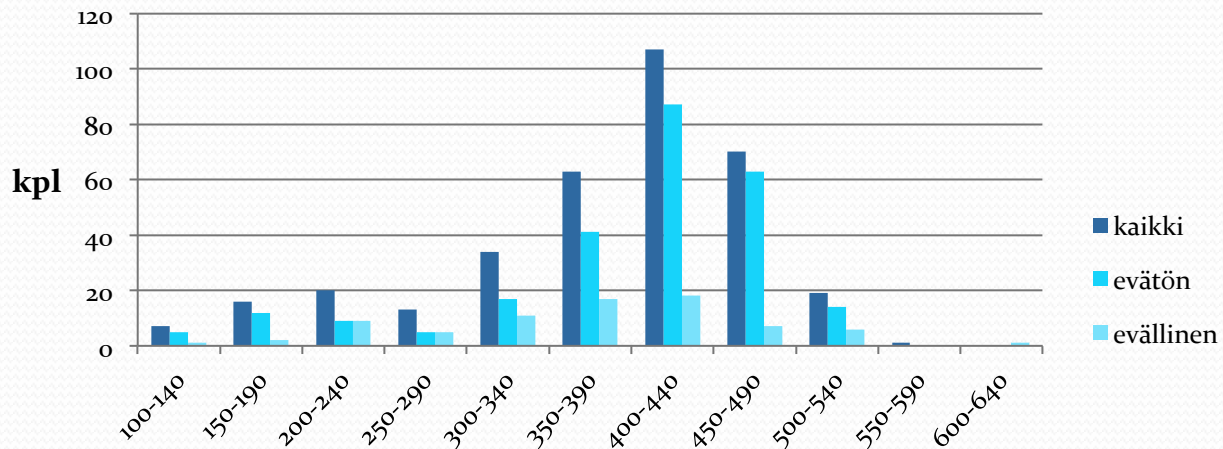
- Saaliskirjanpitoa tarkastelemalla huomio kiinnittyi seuraaviin seikkoihin:
 - Vaajavirralla ja Kuusaalta saaduista kaloista rasvaevällisiä oli noin 7-16 %
 - Kapeenkoskella sama luku noin 18-37 %
 - Yli 60 cm pitkiä järvivaeltajakokoisia kaloja murto-osa saaliista

Huomioita kalastuskirjanpidosta muutamalla keskisuomalaisella taimenenkalastuskohteella

- Huomiota kiinnittävät seikat jatkuvat...
 - Kapeella saatujen kalojen kokojakauma selittyi suurelta osin koskeen istutettujen kalojen koolla (3-5 v)
 - Vaajavirralla suhteessa enemmän yli 50 cm pitkiä kaloja (Päijänteen läheisyys)
 - Vuoden 2014 aikana yli 50 cm pitkien taimenten osuus Vaajavirran saalistilastossa kasvanut merkittävästi uuden 60 cm alamitan myötä

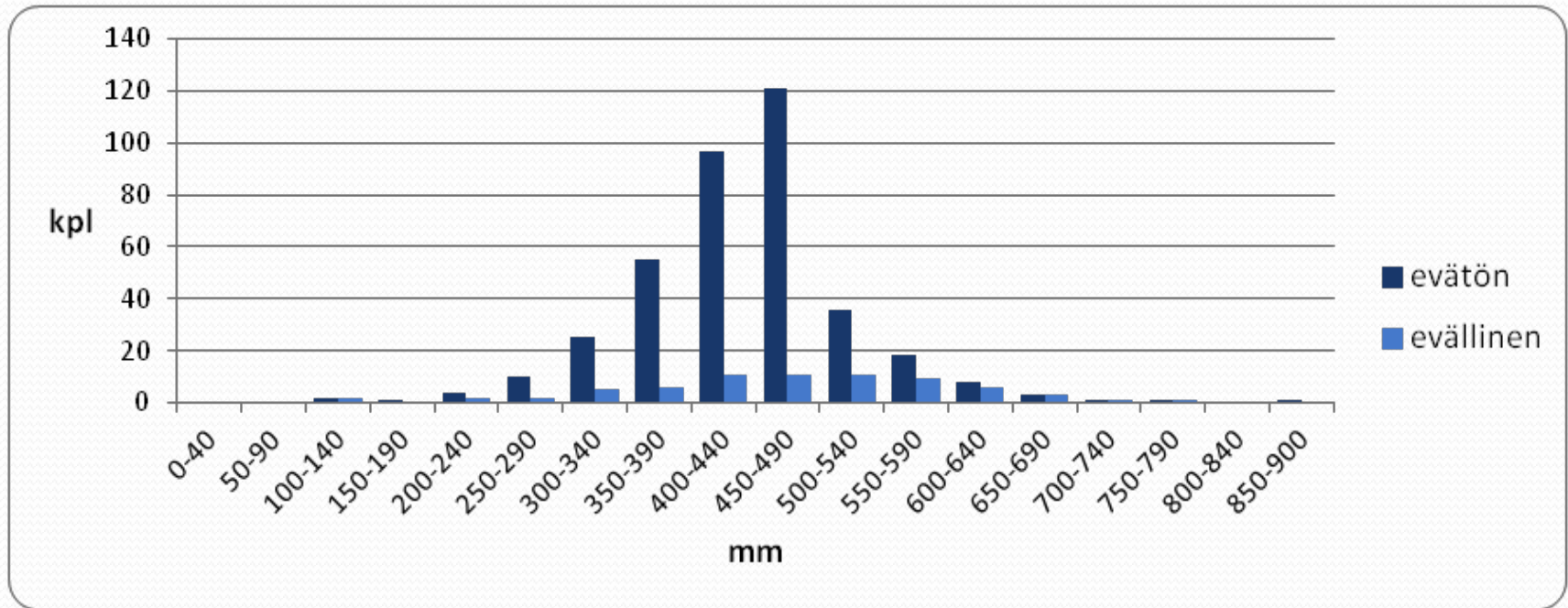


saalistaimenten kokojakauma Kapeenkoskella v 2010 (mm)

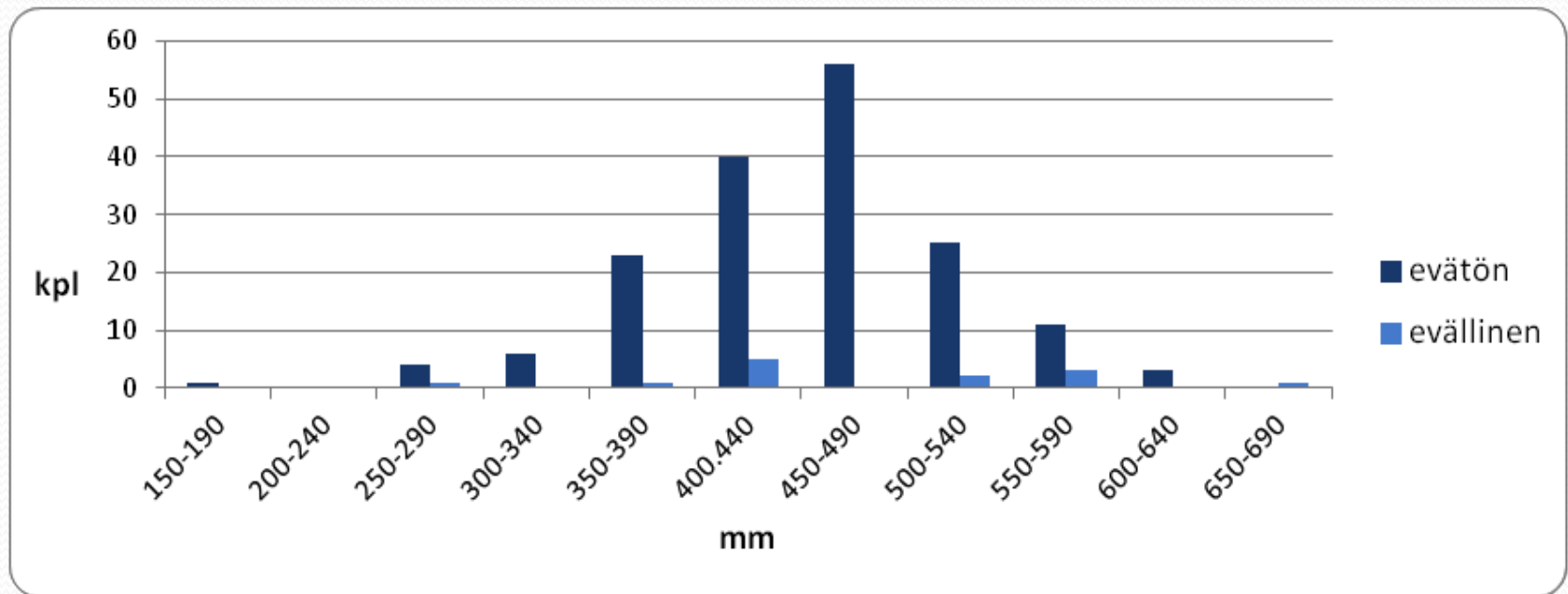


saalistaimenten kokojakauma Kapeenkoskella v 2011 (mm)

Vaajakoski 2013



Vaajakoski 2014



Tulevaisuus

- Saadaanko taimenen kannalta riittäviä kalastuksen säätelytoimia aikaiseksi?
- Tavoitteen saavuttaminen vaatii hyvää yhteistyötä eri tahojen välillä (osakaskunnat, kalastusalueet, viranomaiset)
- Verkkokalastuksen suosio hiipuu ja väki vanhenee
- Myös aktiivikalastuksen rajoittaminen tulevaisuudessa tärkeää

Tulevaisuus

- Uudistusten saaminen läpi on kuitenkin mahdollista
- Vaajavirran alapuolisella alueella vuoden 2014 alusta voimaan laajoja ajallisia rajoituksia verkkokalastukseen sekä vuoden 2015 alusta 70 mm:n minimisilmäkoko → lisääntykö suurten taimenten määrä?
- Ainoastaan avainalueiden rauhoittaminen ei riitä, tarvitaan säätelytoimia myös koko järven tai useiden järvien tasolla

KIITOS!

