


KONNEVEDEN KOSKET

www.konnevedenkosket.fi



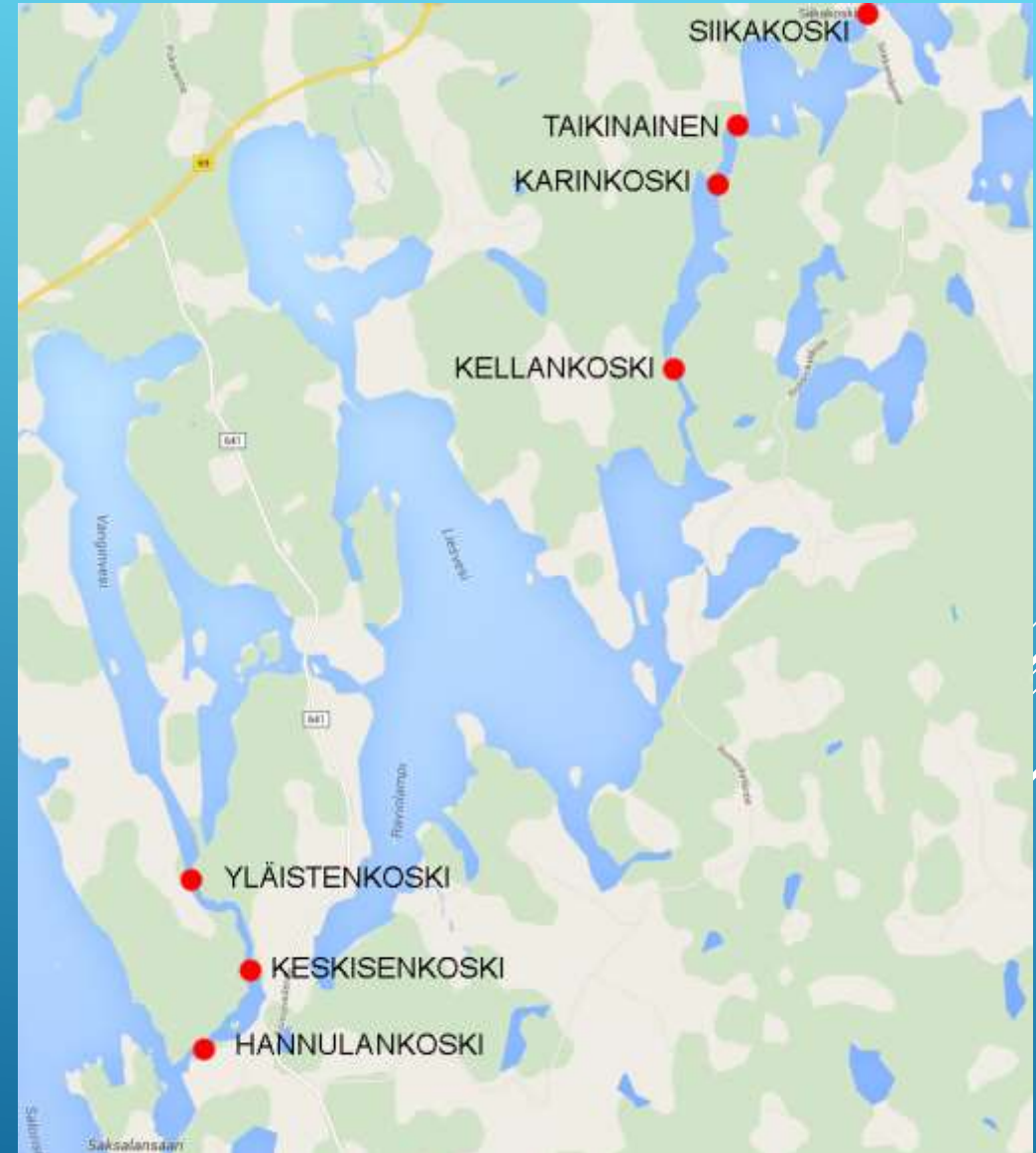
Simo Väisänen

HISTORIAA

- ▶ Perustettu vuonna 1929, voimalaitos rakennettu Kellankoskeen vuonna 1930.
 - ▶ Vesioikeus koskireittiin ostettu kalastusoikeuksineen 1960-luvulla.
 - ▶ Sähkönjakeluverkosto myyty Savon Voimalle ja Keski-Suomen Valolle vuonna 1977.
 - ▶ Myllykoski Oy osti Kellankosken Voimasta osake-enemmistön (98,5%).
 - ▶ Myllykoski Oy myi osuutensa Kellankosken Voimasta Konneveden kunnalle vuonna 2012.
- 

KOSKET

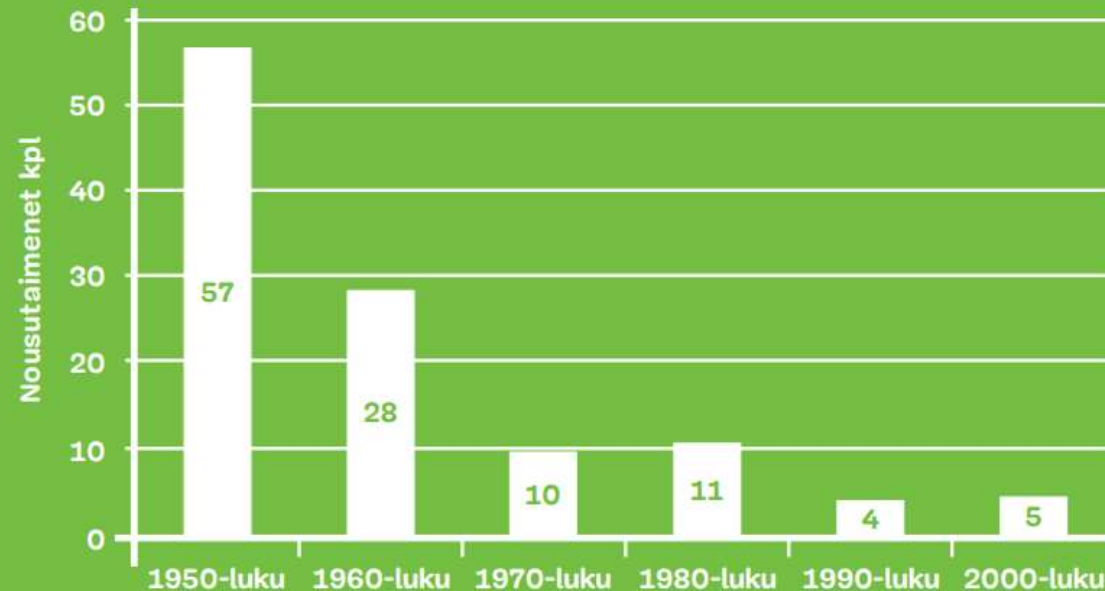
- ▶ 7- kosken koskireitti,
 - ▶ kuuluu Rautalammin reittivesistöön
 - ▶ Siikakoski
 - ▶ Taikinainen
 - ▶ Karinkoski
 - ▶ Kellankoski
 - ▶ Yläistenkoski
 - ▶ Keskisenkoski
 - ▶ Hannulankoski
- ▶ Kuuluisat mm. Urho Kekkosen vierailuista ja villin taimenen elinympäristöstä.



VILLI TAIMEN

- ▶ Konneveden kosket ovat avainasemassa taimenen elinvoimaisuuden kannalta.
- ▶ Konneveden kosket täyttävät kalastussäännöiltään ja hoitosuunnitelmaltaan Villi Taimen Pro luokituksen.

Kuva 3. Vaajakosken kalatien kautta kudulle nousevien emotaimenten (vähintään 60 cm tai 2 kg) keskimääräinen lukumäärä vuosikymmenittäin.



POIMINTOJA SÄÄNNÖISTÄ

- ▶ Kutusorakoilla kahluukielto 1.9-31.5
- ▶ Kaikki lohikalat paitsi kirjolohi tulee vapauttaa
- ▶ Väkäsettömät koukut
- ▶ Kala tulee väsyttää ja vapauttaa mahdollisimman nopeasti. Kalan saa nostaa kerran lyhyeksi aikaa kuvattavaksi. Noudatettava erillistä ohjetta kalojen vapauttamisesta.
- ▶ Palautettu saalisraportti edellytys uuden kalastusluvan saamiselle.
- ▶ Kalastuskeskeytetään kun veden lämpö ylittää 20°C
- ▶ Siikakoskella vain perhokalastusta, muilla koskilla viehekalastus sallittu yhdellä väkäsettömällä yksihaaraisella koukulla kerrallaan
- ▶ Kalastussäännöt ja hoitosuunnitelmat on tehty yhteistyössä RKTL:n, Konneveden kalatutkimuksen, kalastusalueen ja perhokalastajien kanssa.

KUTUPESÄT

KONNEVEDEN KALATUTKIMUS

- ▶ Kalastus oikein järjestettynä ei näy ainakaan kutupesien määrässä

Joki/Vuosi	2007	2008	2009	2010	2011	2012	2013	2014	2015	Keskiarvo
Siikakoski	8	8	10	11	40	38	39	58		27
Taikinainen			0	0	0	7				2
Karinkoski			7	4	5	2				5
Kellankoski			10	1	3	4	8	18	20	9
Ylisenkoski						10	5			8
Keskisenkoski						17	22			20

POIKASMÄÄRÄT (KPL/100M²)

KONNEVEDEN KALATUTKIMUS

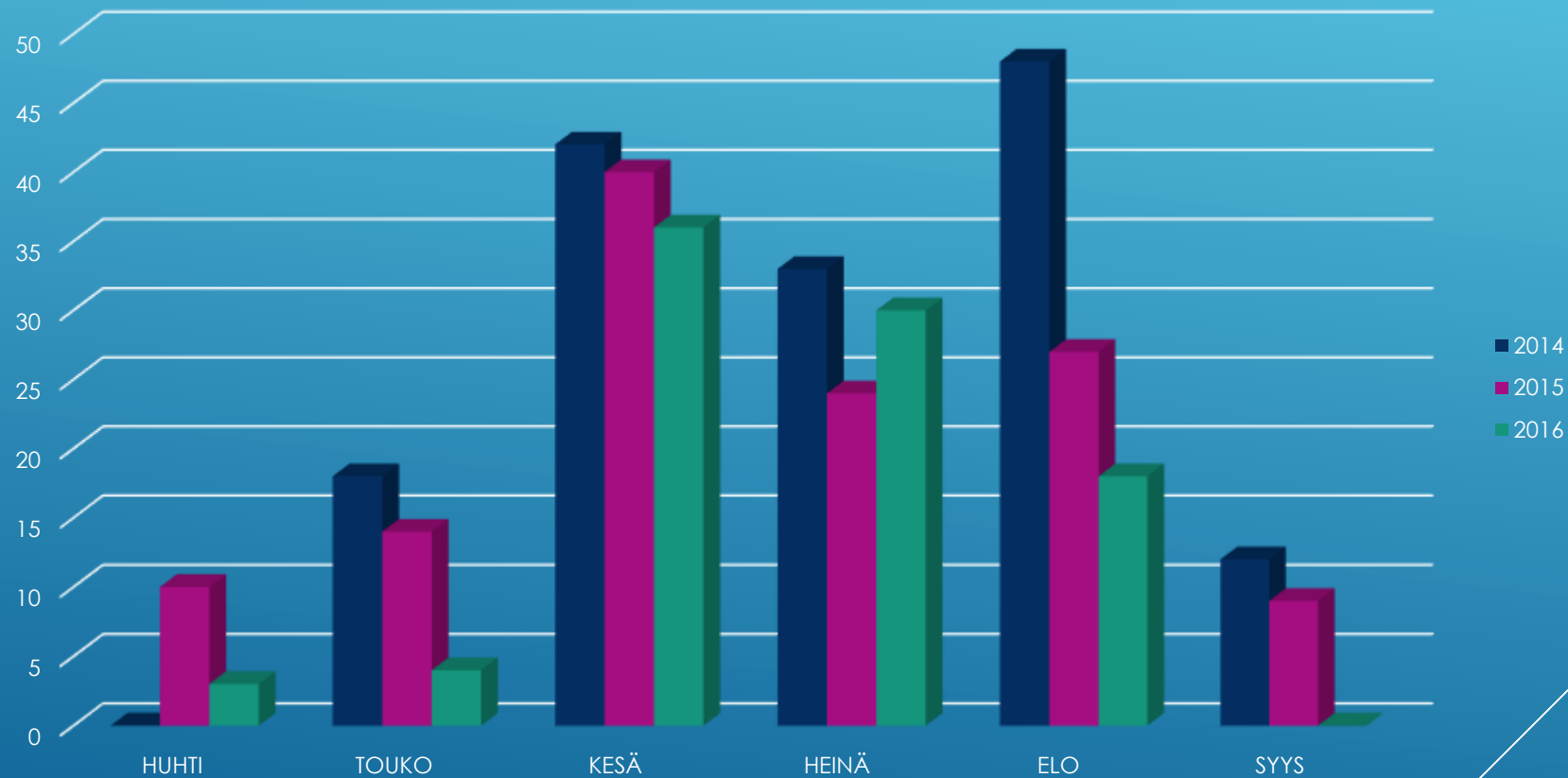
- ▶ Poikasmäärät eivät korreloi kutupesien kanssa
 - ▶ Predaatio?
 - ▶ Poikasalueet?
 - ▶ Olosuhteet?

Joki/Vuosi	1998	1999	2000	2001	2002	2003	2004	2005	2006	2007	2008	2009	2010	2011	2012	2013	2014	2015	Keskiarvo
Siikakoski		32	28	24		22	9	45		32	14	30	22	9	10	7	4	4	20
Taikinainen		6	8	1		8	7	0		5	6	15	4	4	0	1			5
Karinkoski		6	2	6		19	10			19	10	24	6	7	0	4			9
Kellankoski		5	3	2		12	7	12		24	20	29	21	13	3	5	11	10	12
Ylisenkoski	8					1	4	3			8	6		0	1	1			4
Keskisenkoski	3		7			1	2							0	2	0			2

KALASTUSMATKAILU – TILASTOJA

SIIKAKOSKI-TAIKINAINEN-KARINKOSKI-KELLANKOSKI

2014-2016 myynti

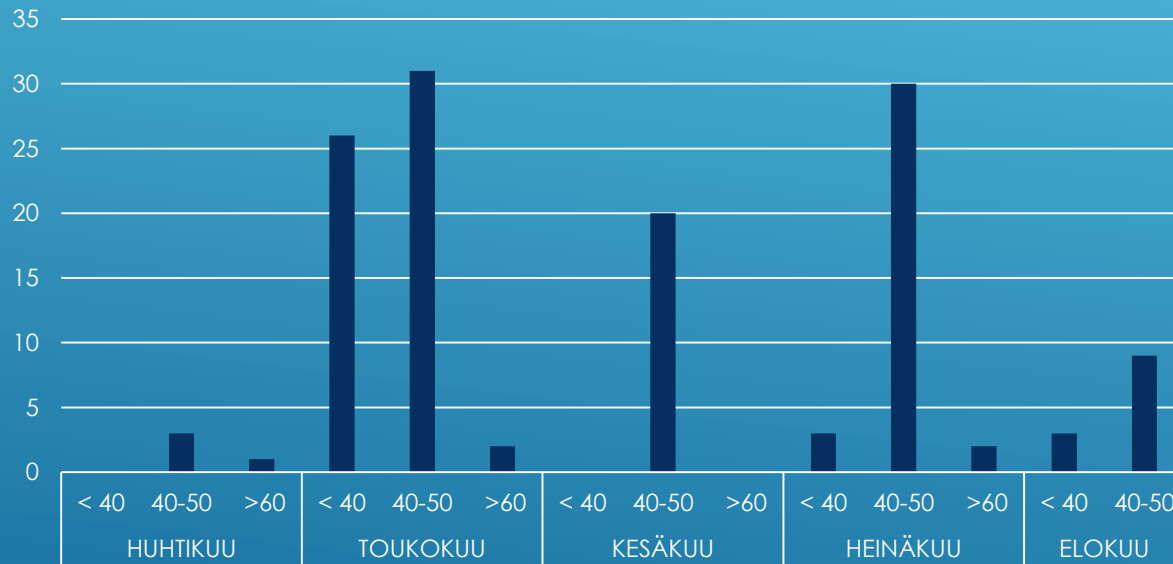


TAVOITTEET - TULEVAISUUS

- ▶ Taimenen elinvoimaisuus aina prio 1
- ▶ Kalastusmatkailusta "brändi" Konnevedelle
- ▶ Koskiyhtiö ja kunta omalta osaltaan pyrkii lisäämään kestävän kalastuksen tietoisuutta ja suosiota
- ▶ Koskia kunnostetaan määrätietoisesti (saatu raha palautetaan luontoon)
- ▶ Opastettua kalastusta lisätään

KALASTUSMATKAILU - TILASTOJA

Siikakosken taimensaaliit 2015 (kpl/koko)



Siikakosken taimensaaliit 2015 (kpl/kk)

