

# Kestävyyttä tukevat hallintokäytännöt -hanke

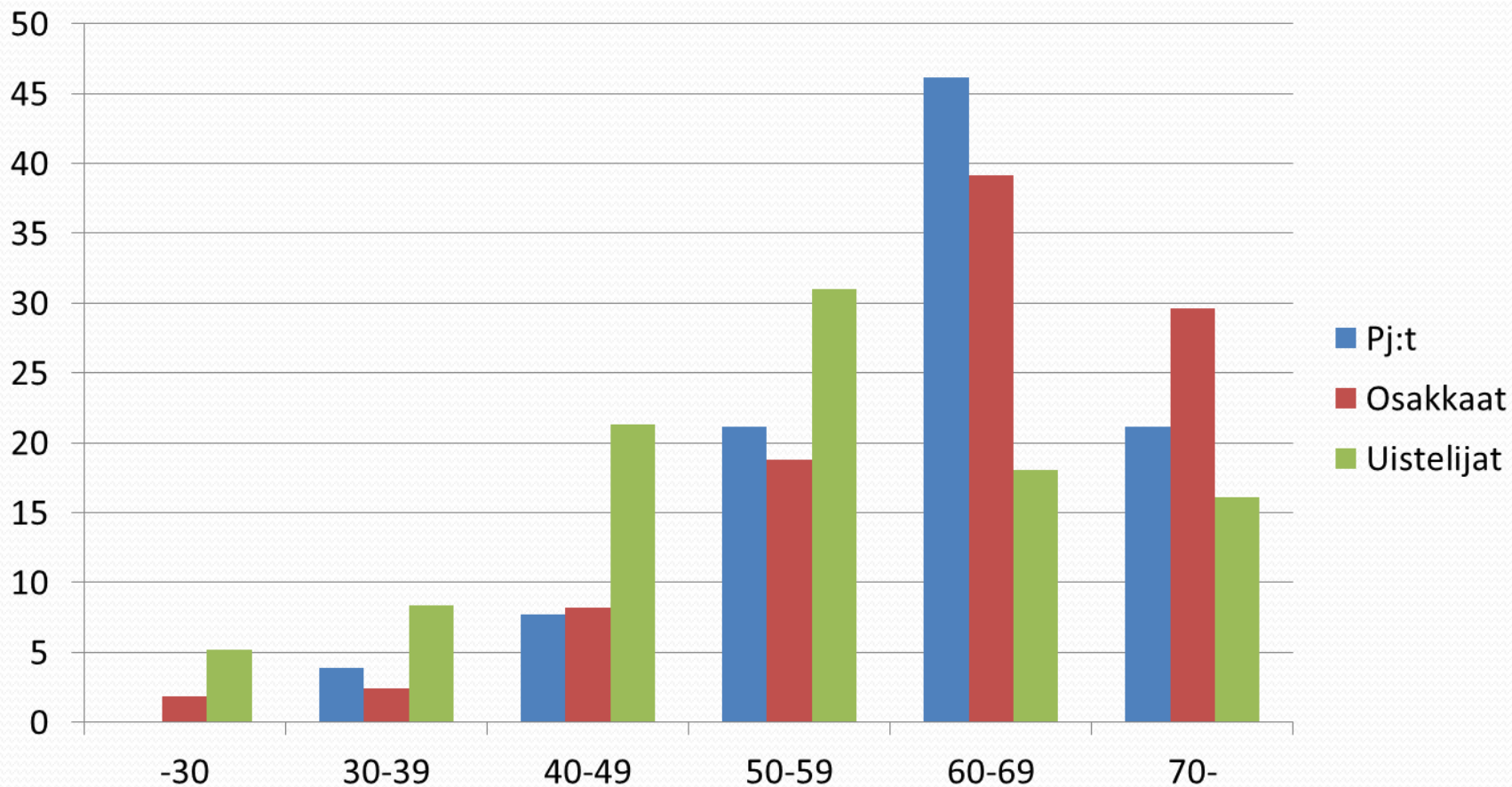
JY:n Bio- & ympäristötieteiden laitos  
Kari Muje, Jukka Syrjänen, Tommi Rautiainen

- Tarkastellaan suurten vaellus- ja petokalojen hallintokäytäntöjä ja toimijaryhmien näkemyksiä
- 3 kohdealuetta (Rautalammin reitti, Puulavesi, Kermajärvi).  
Pyritään laajentamaan: (K-S, Saimaa)
- kohderyhmät: osakaskuntien pj:t, osakkaat ja kalastusseurojen jäsenet; läh. yht. n. 1500
  - **muutamia alustavia tuloksia:**

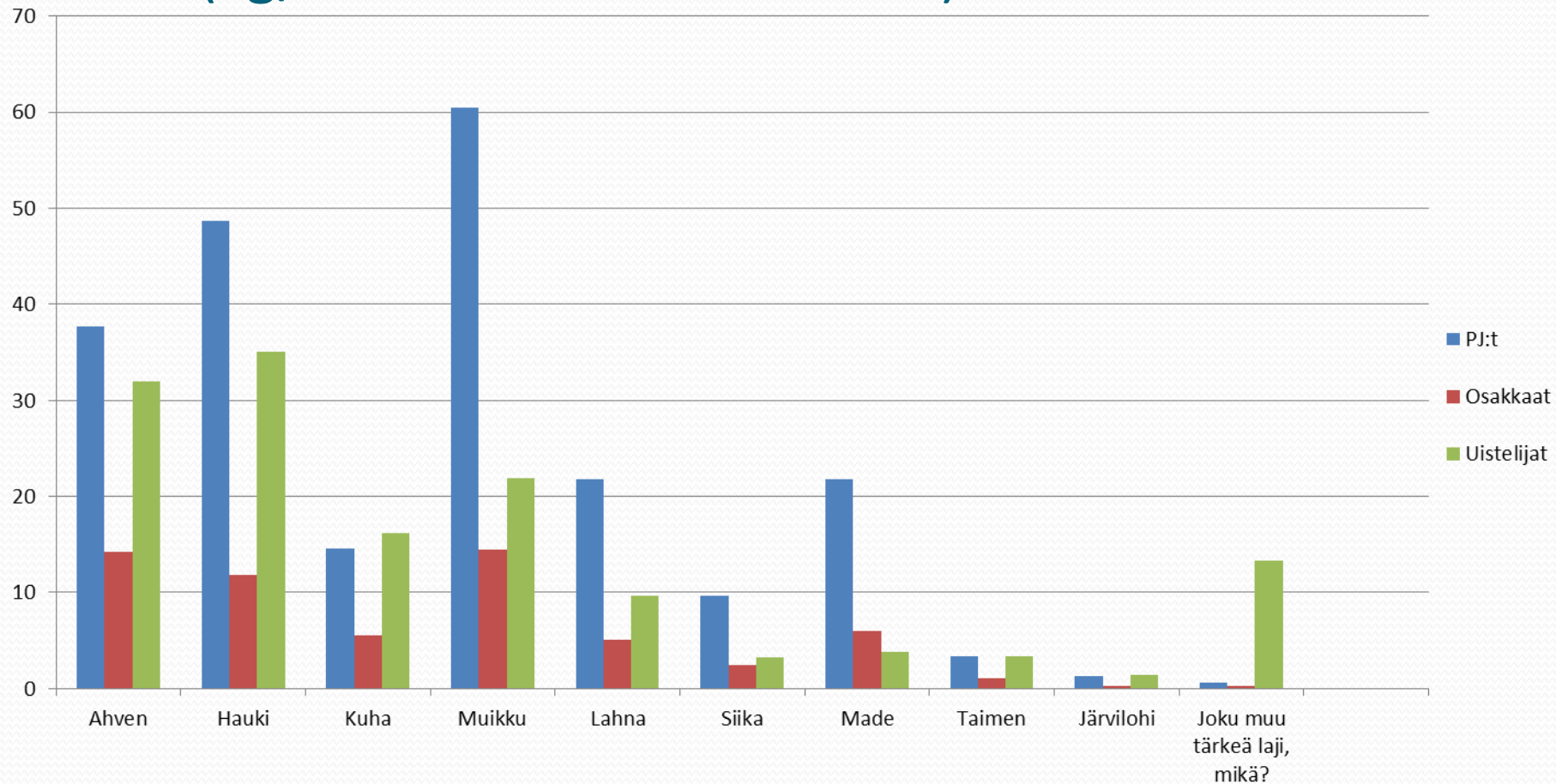
# Kestävyyden osatekijöitä

- Kalakantojen tilan tiedostaminen hallinnon tasolla
  - > hallinnolliset toimenpiteet (= päätökset kaikilla tasoilla):
    - säätely (alamitta- ja verkkorajoitukset ym.)
    - hoito (kunnostukset, luonnonkantojen palautus ym.)
- Kalastajien ymmärrys kalakantojen tilasta (3 kohderyhmää!)
  - > vaikutus omaan kalastukseen
  - > suora vaikutus päätöksentekoon (Pj:t)
  - > kalastajaryhmien tarpeet (keitä varten päätöksiä tehdään?)

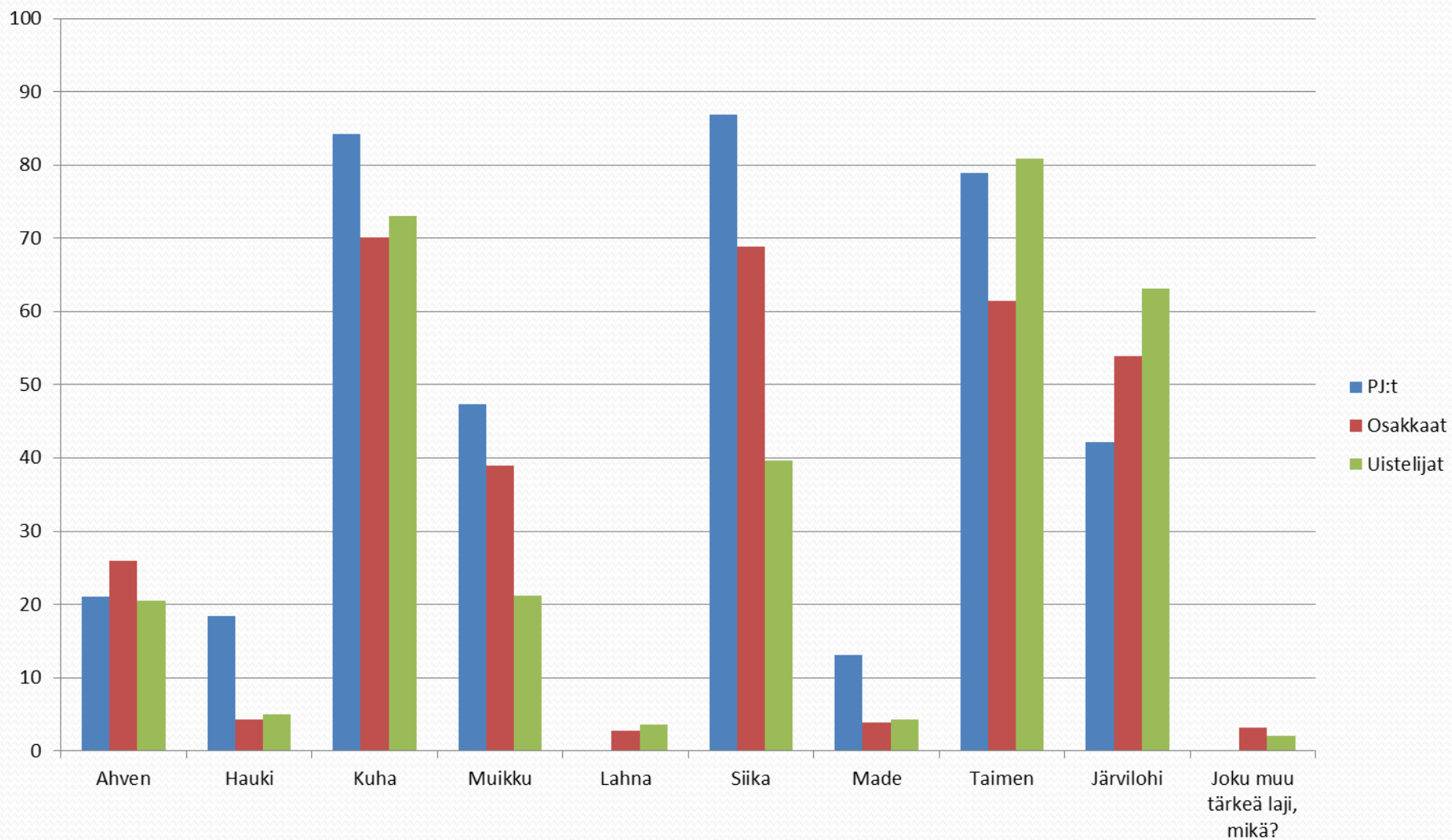
## Vastaajien ikäjakauma, %



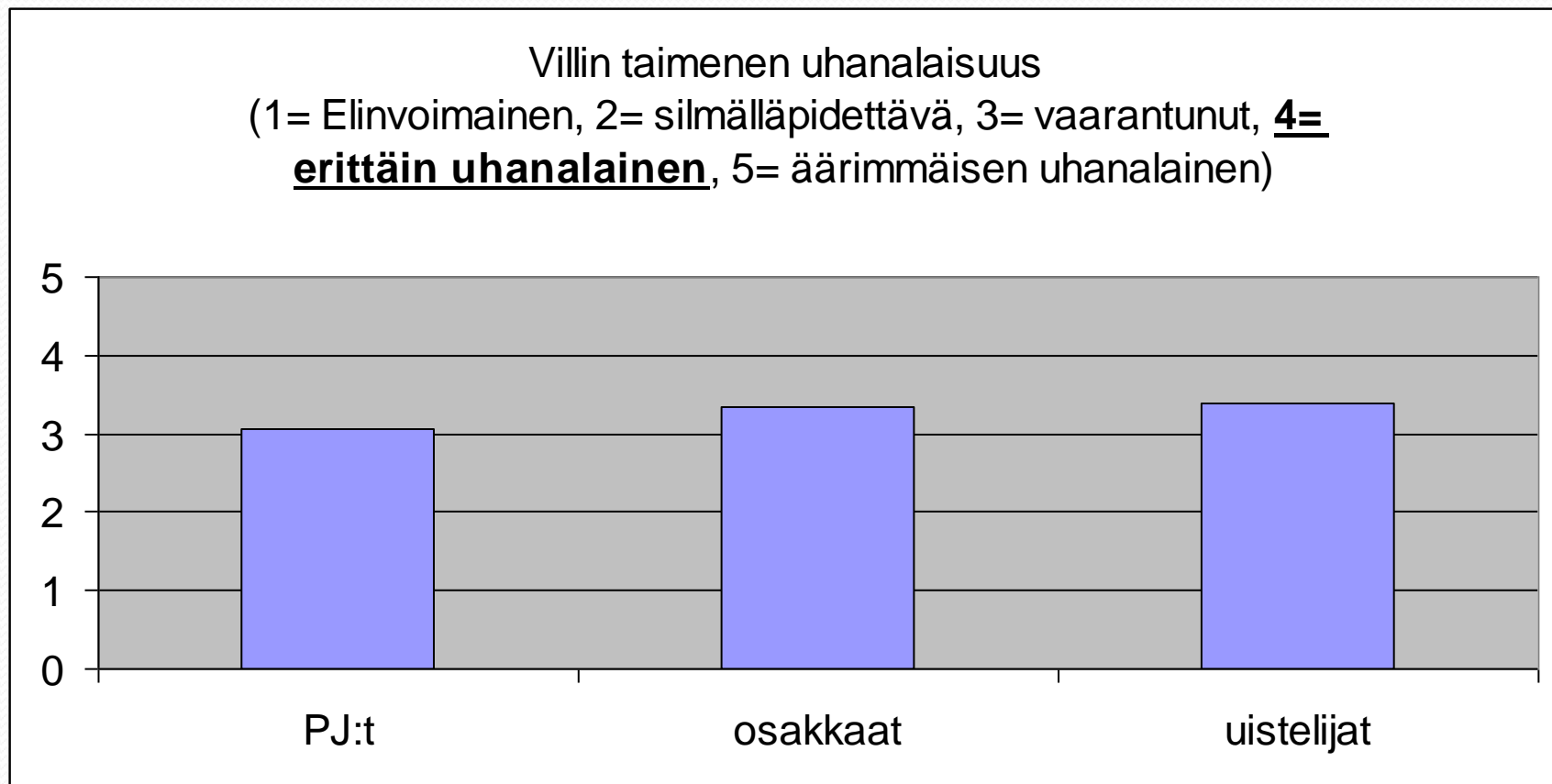
## Saaliit (kg/ kalastanut hlö vuodessa)



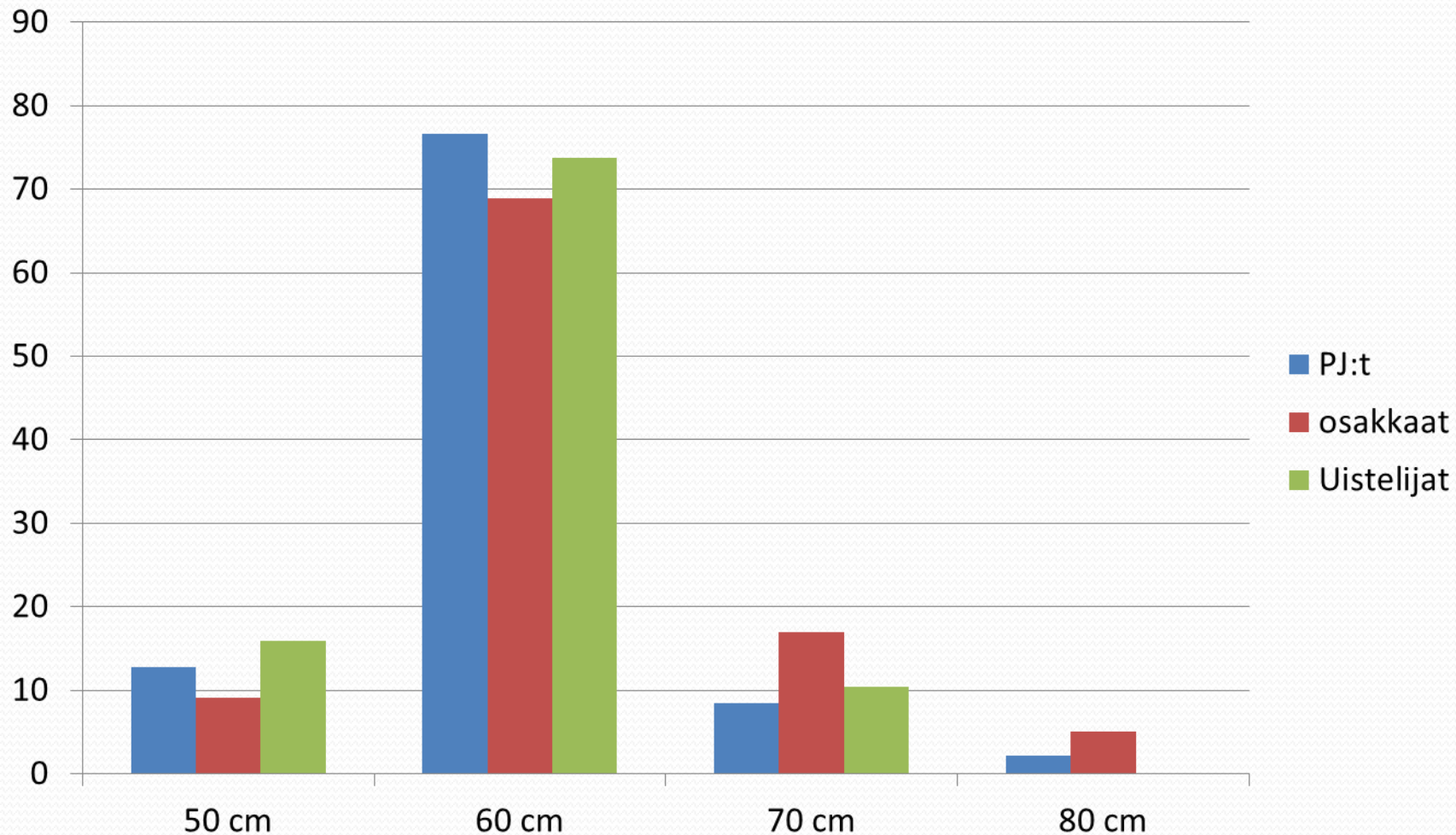
## Toivesaaliit (% kalastaneista, 3 tärkeintä)



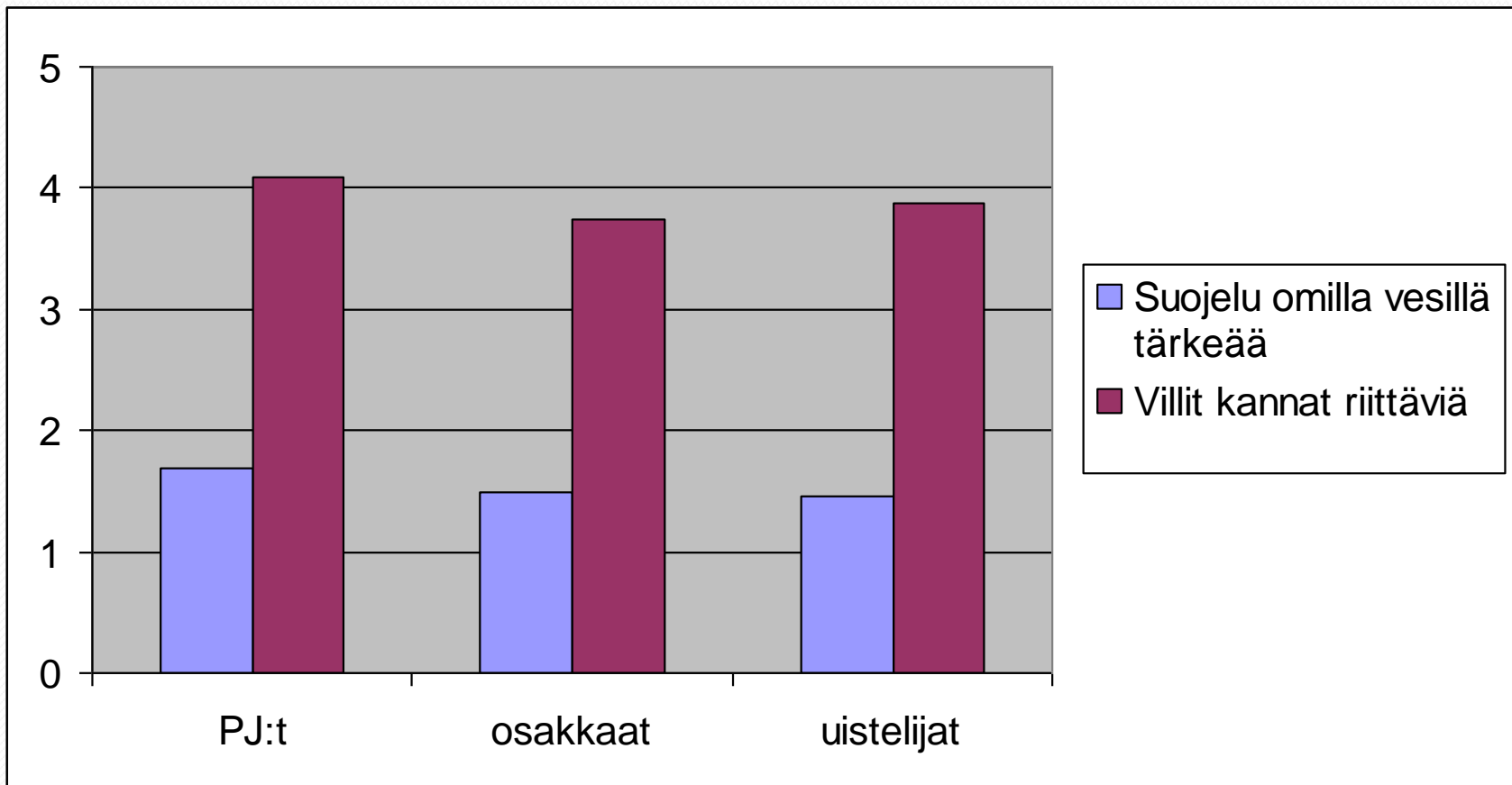
# Vastaajaryhmien käsitykset



# Paras alamitta taimenelle ja järvilohelle?

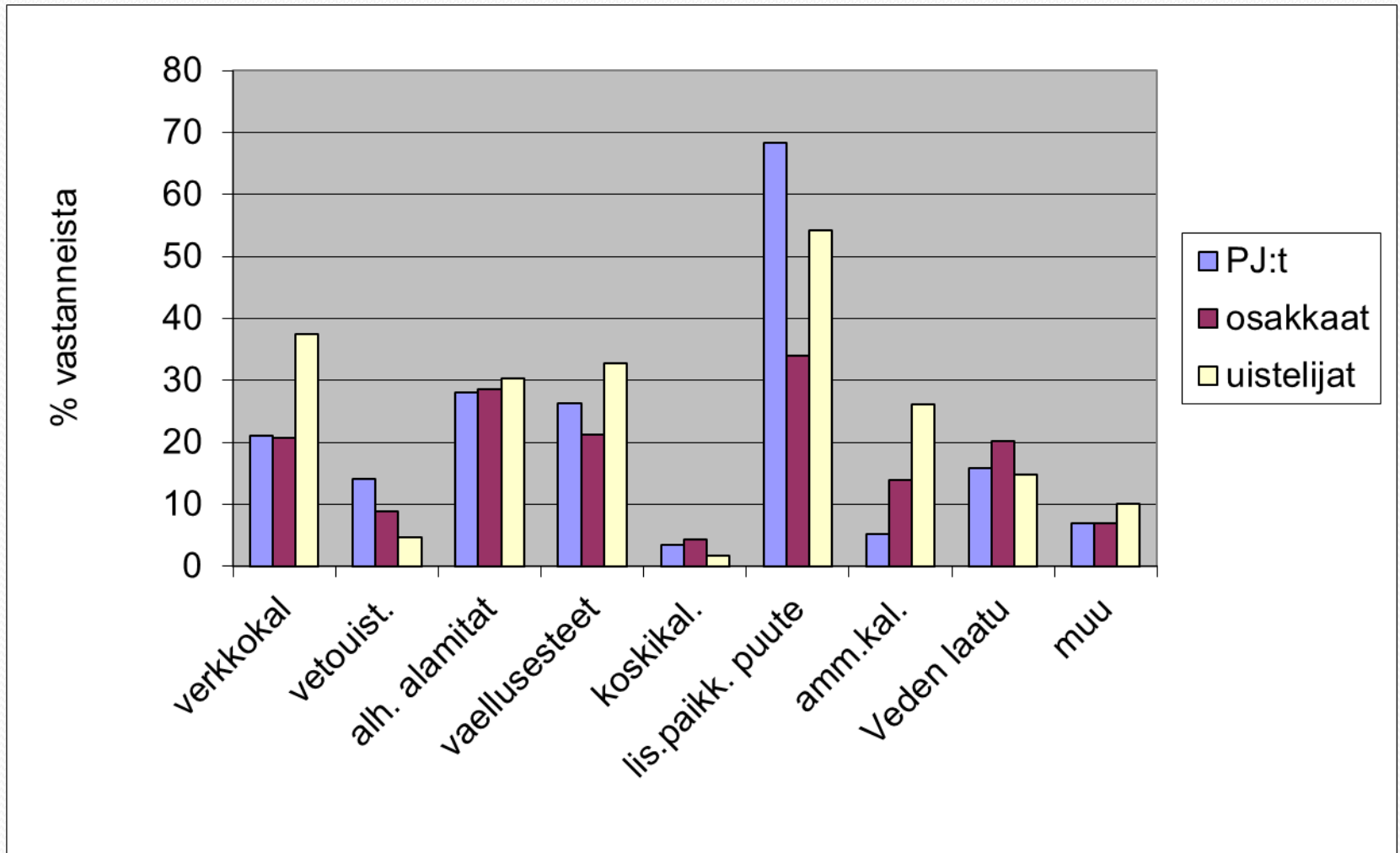


## Villien kantojen suojeleminen ja riittävyys (1= täysin samaa, 5 = täysin eri mieltä)





# Suurimmat syyt villien vaelluskalakantojen heikkoon tilaan?



# Kiintiö taimenelle & lohelle järvikalastuksessa?

